



Anleitung zur Inbetriebnahme  
Ihres **REGIONETZ.net** LANCOM Internetzugang

Diese Installationsanleitung beschreibt die Montage und Inbetriebnahme Ihres **REGIONETZ.net** LANCOM Internetzugangs.

## Lieferumfang

In der Verpackung befinden sich folgende Teile:

- Router
- 24 V-Steckernetzteil

Bitte überprüfen Sie ob alle Teile vollständig und unbeschädigt sind. Sollten Sie Grund zur Reklamation haben, wenden Sie sich bitte an **REGIONETZ.net**.

## Montage

Bitte bei der Montage die örtlichen Blitzschutzmaßnahmen beachten!

Bei der Standortwahl darauf achten, dass freie Sicht auf den **REGIONETZ.net** Sender besteht.

Die Außeneinheit kann wahlweise an der Hausaußenwand, einem Mast oder einem Fernsehantennendachträger montiert werden.

Nach der Montage verbinden Sie das zur Außeneinheit führende Netzkabel mit der Buchse des Routers, schließen Sie dann das Netzteil an.

Verbinden Sie das SMA-Antennenkabel vorsichtig mit dem Router. Es kann sonst leicht zu Beschädigungen kommen.

Die LED „Power“ sollte nun leuchten. Ist dies nicht der Fall, überprüfen Sie bitte nochmals die Stromversorgung.

Der Router signalisiert seine Bereitschaft durch Blinken der „LAN Data“ LED. Das Blinken sollte in 1 Sekunden-Abständen erfolgen. Flackert die LED, überprüfen Sie bitte nochmals die Ausrichtung der Außeneinheit.

Sollten Sie Probleme bei der Ausrichtung der Außeneinheit haben, setzen Sie sich bitte telefonisch mit **REGIONETZ.net** in Verbindung.

Wenn die Ausrichtung stimmt, können Sie das zum Computer führende Netzkabel mit der Buchse des Routers und der Netzbuchse Ihres PCs verbinden.

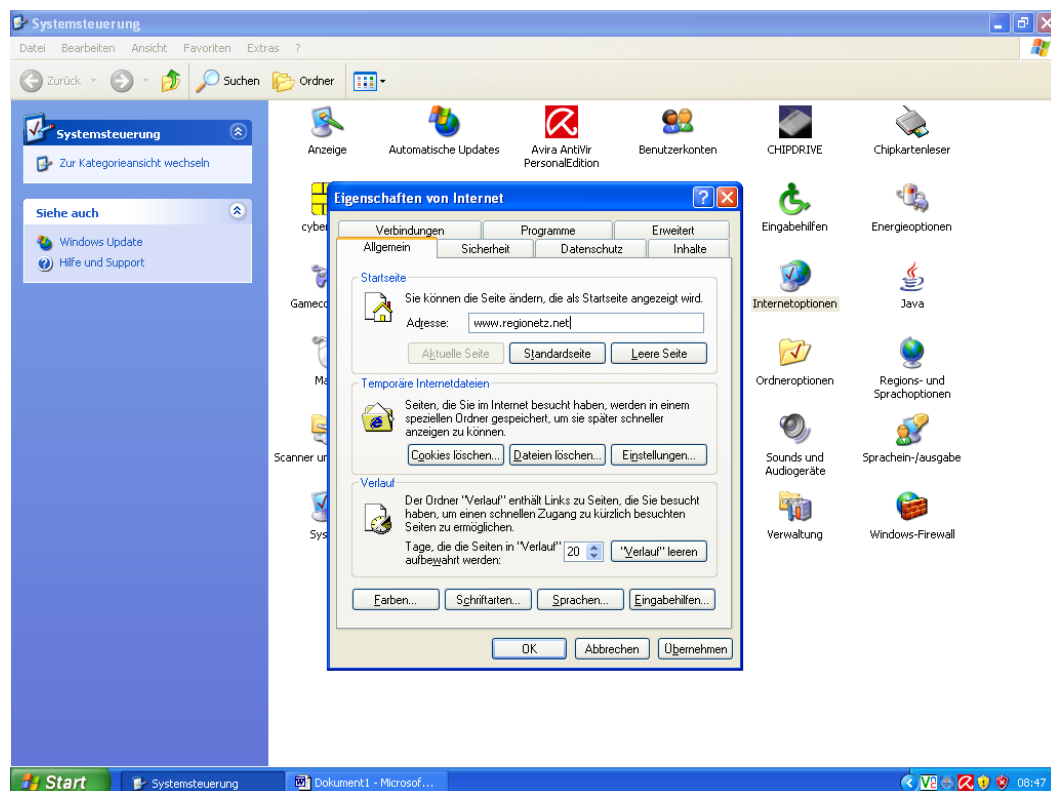
## Netzwerkinstallation

Die nachfolgende Anleitung bezieht sich auf Windows XP, bei anderen Betriebssystemen kann die Installation abweichen.

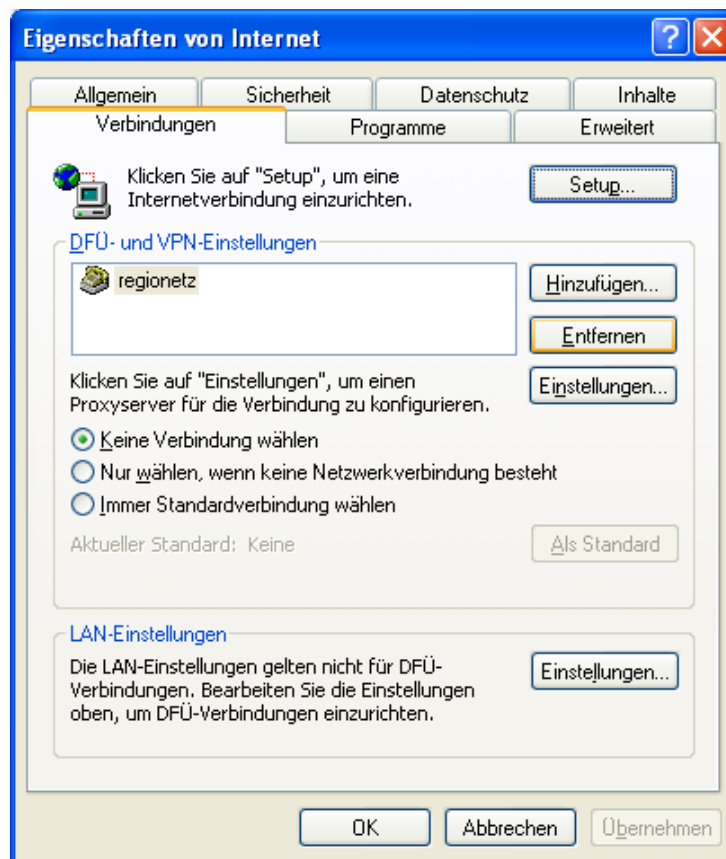
Nach Montage der Außeneinheit, überprüfen Sie die Einstellungen Ihrer Netzwerkkarte unter

### **Start/Systemsteuerung/Internetoptionen.**

Wählen Sie das Register *Verbindungen* aus.



Bei den *DFÜ-* und *VPN-Einstellungen* markieren Sie bitte die Verbindung *regionetz* und entfernen diese.



Überprüfen Sie, ob die Option *Keine Verbindung wählen* ausgewählt ist. Wenn nicht, aktivieren Sie diese Option.

Klicken Sie nun auf *OK* und Ihre Verbindung und Ihr Anschluss ist betriebsbereit.

Bei Fragen oder Problemen mit der Installation des LANCOM Routers setzen Sie sich bitte mit uns unter **0751 3603-12** in Verbindung.

## **REGIONETZ.net**

**Norbert Herter**

Marienplatz 51

D-88212 Ravensburg

Tel.: +49 (0)751/3603-0

Fax: +49 (0)751/3603-29

E-Mail: info@herter.de